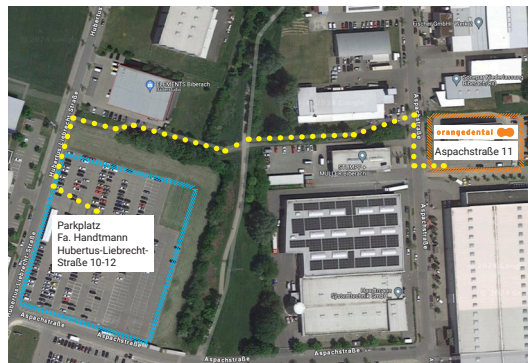


Ihre Anreise zu orangedental nach Biberach a.d. Riß



Parkmöglichkeiten für den 26. April 2024:

- a) Parkbuchten in der Aspachstraße
- b) Parkplatz courtesy of Fa. Handtmann
Hubertus-Liebrecht-Straße 10-12
→ 300 m / 4 Min. zu Fuß entfernt
von orangedental.



Wir freuen uns auf Ihren Besuch!
Das Team von

orangedental 
premium innovations

Anfahrt mit dem Auto

Schnittpunkt der B30, B312, B465/Autobahnen A 7 und A 8, ca. 35 km

- Anfahrt aus Stuttgart (130 km)
A 8 Richtung München, Ausfahrt Ulm/Friedrichshafen, Weiterfahrt über die vierspurig ausgebaute B 30 Richtung Friedrichshafen nach Biberach
- Anfahrt aus München (150 km)
A 96 Memmingen, weiter auf A 7 Richtung Ulm, Ausfahrt Biberach/Berkheim, Weiterfahrt über B 312 nach Biberach
- Anfahrt vom Bodensee
von Friedrichshafen (65 km) über die B 30 nach Biberach
von Konstanz (80 km) mit der Bodenseefähre nach Meersburg, über die B 33 bis Ravensburg, Weiterfahrt über die B 30 nach Biberach
- Anfahrt aus Freiburg (180 km)
B 31 bis Geisingen, weiter auf der B 311 über Tuttlingen, Meßkirch nach Riedlingen, Weiterfahrt über B 312 nach Biberach

Anreise mit der Bahn

- InterRegio-Station der Strecke Ulm - Friedrichshafen
- Anbindung an das InterCity-Netz der Deutschen Bahn AG über Ulm
- Im Rahmen des Oberschwaben-Taktes halbstündige Verbindungen Biberach - Ulm.

Mit dem Flugzeug nach Biberach

- Stuttgart-Echterdingen (120 km) Flughafen
- Friedrichshafen (60 km) Bodensee-Airport
- Memmingen (43 km) Allgäu-Airport
- Biberach Verkehrslandeplatz